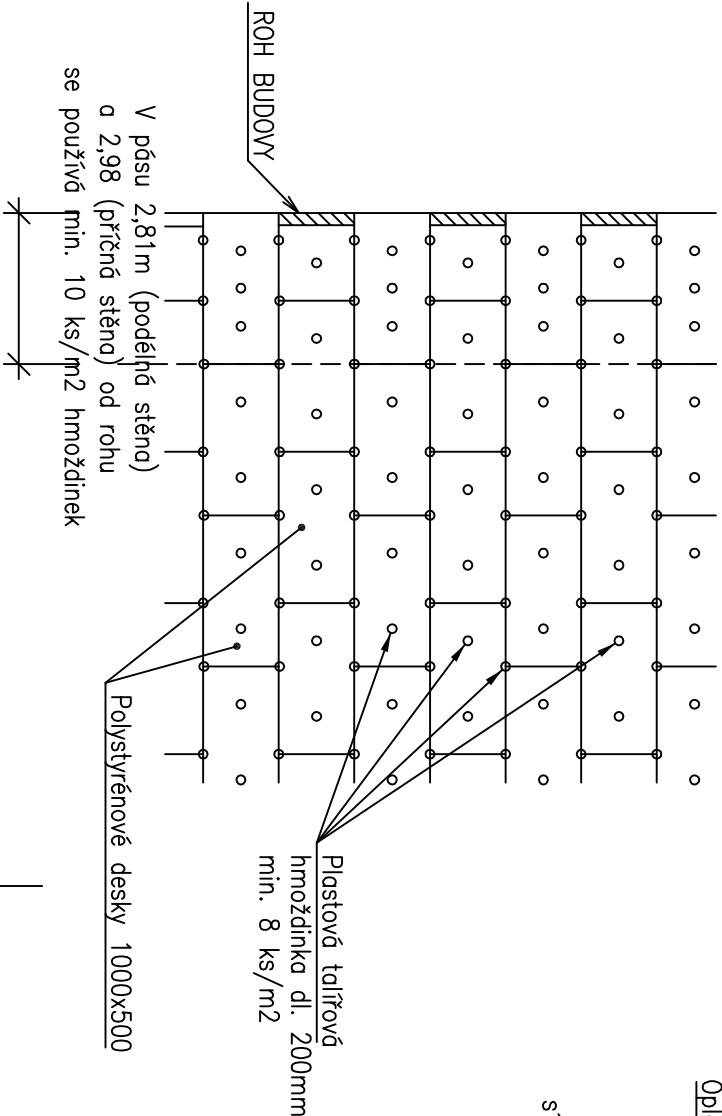
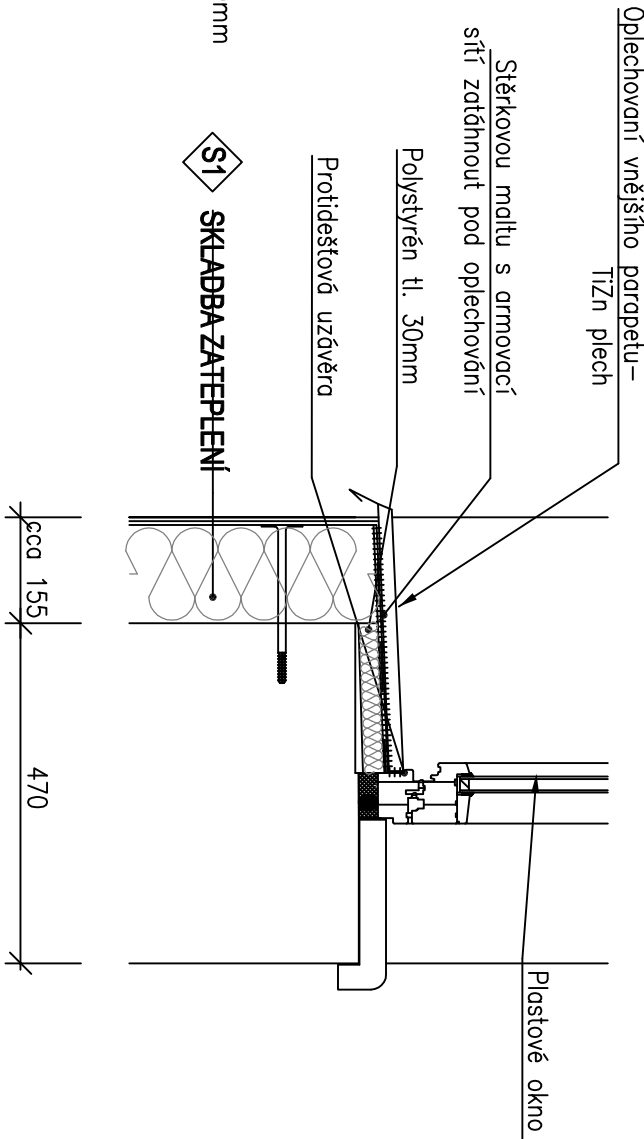


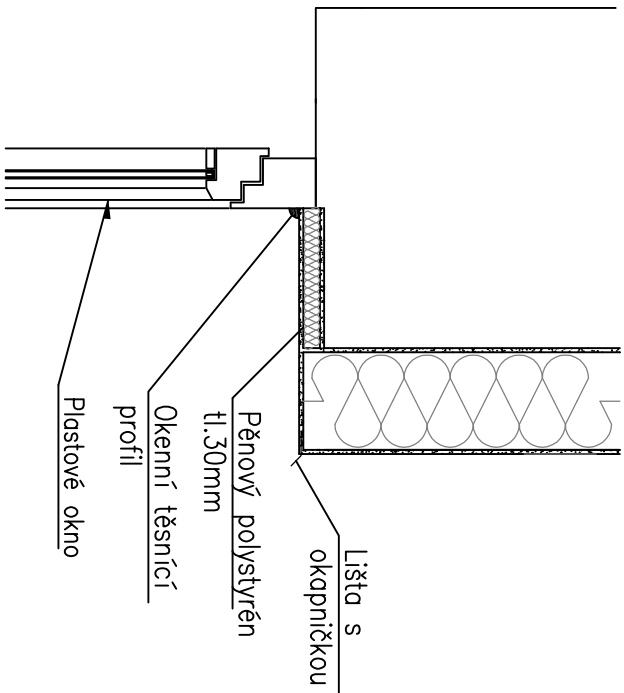
ROZMÍSTĚNÍ HMOŽDINEK, M 1:50



DETAIL PARAPETU, M 1:10



DETAIL NADPRAŽÍ, M 1:10



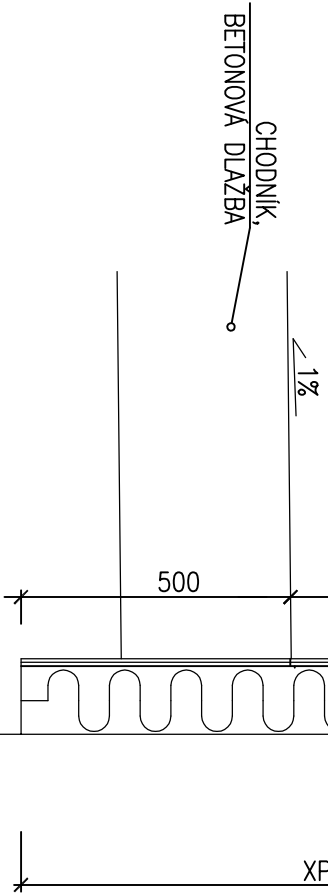
DETAIL OBVODOVÉHO PLÁŠTĚ, M 1:10

## S1 SKLADBA ZATEPLENÍ

Lepící a stěrková malta  
Stabilizovaný samozhášivý polystyrén tl.150mm  
+ plastová talířová hmoždinka dl.220mm  
Armovací síť (PERLINKA)  
Lepící a stěrková malta  
Penetrační nátěr  
Probarvená silikonová omítka

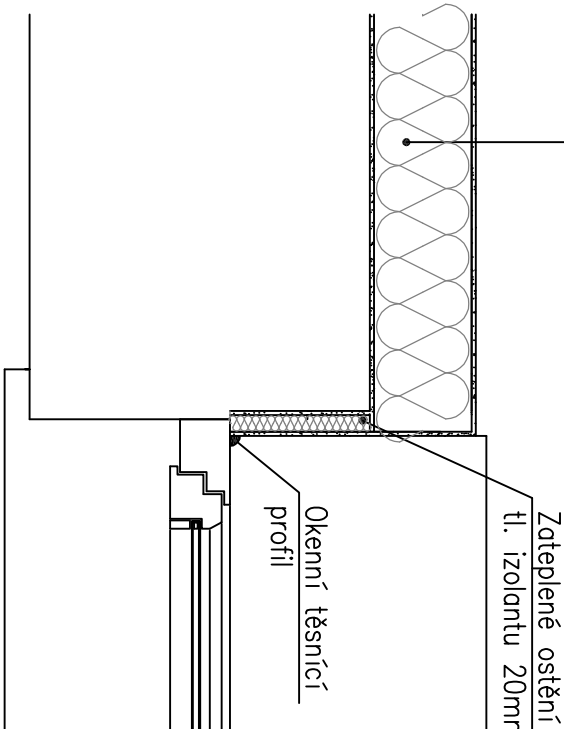
## S2 SKLADBA ZATEPLENÍ


Lepící a stěrková malta  
XPS tl.80mm  
+ plastová talířová hmoždinka dl. 160mm  
Armovací síť (PERLINKA)  
Lepící a stěrková malta  
Penetrační nátěr  
Keramický obklad – Ilicové pásy



DETAIL OSTĚNÍ, M 1:10

## S1 SKLADBA ZATEPLENÍ



VEDOUČÍ PROJEKTANT:		ZODP.PROJEKTANT:	VYPRACOVAL:	<div><b>YARD</b> service s.r.o. Suderova 2024/8 709 00 Ostrava-Miř. Hory IČO: 28633202</div>	
Ing.Jana Marková		Ing.Tomáš Pacola	Ing. Pavel Socha		
INVESTOR: Správa železnic, s.o., Dílčedělná 1003/7, Praha 1, 110 00					
MÍSTO STAVBY: Nádražní 84, Křovice, k.ú. Křovice ve Slezsku, parc.č. 4435					
AKCE:					
KRAVAŘE ON  REKONSTRUKCE VÝPRAVNÍ BUDOVY				DATUM	09/2019
				STUPEŇ	DSP
				ZAKÁZKOVÉ ČÍSLO	–
VÝKRES:				MĚŘITKO	ČÍSLO VÝKRESU
DETAILY ZATEPLENÍ FASÁDY				1:50	E.24